

TIPPS ZUR RICHTIGEN AUSFÜHRUNG

- Bei Lieferung optische Kontrolle auf Funktionstüchtigkeit durchführen
- Bei Verarbeitung und Anwendung dürfen keine mechanische Belastungen auf die Dämmplatte einwirken
- Vermeiden Sie punktuelle Belastungen an der Umhüllung sowie länger anhaltendes Rütteln oder Ziehen
- Stellen Sie sicher, dass die Dämmplatten einer gleichmäßigen, flächigen Druckbelastung ausgesetzt sind und Zug- und Scherkräfte vermieden werden
- Achten Sie darauf, dass zur individuellen Beratung und Ausführung geschulte Fachkräfte vor Ort sind
- Sämtliche Längs- und Querstöße sauber zusammenfügen und abkleben



Nicht sägen oder schneiden



Nicht bohren



Untergrund immer reinigen



Kontakt mit Wasser vermeiden



Nicht fallen lassen



Keine äußeren Gewaltwirkungen



Nicht extremer Hitze aussetzen



Nicht mit Schuhen betreten

BACHL DÄMMSTOFFPALETTE

die Produktvielfalt

Das Bachl Produktportfolio bietet optimale Lösungen für perfekte Wärmedämmung in höchster Qualität, optimiert für einfache und bedarfsgerechte Verarbeitung.

■ **EPS:** Wärmeverluste an Steildach, Flachdach, Wand, Boden und Decke werden effizient vermieden.

■ **BACHL XPS®:** XPS gilt als Allrounder unter den Dämmstoffen und ist universell einsetzbar.

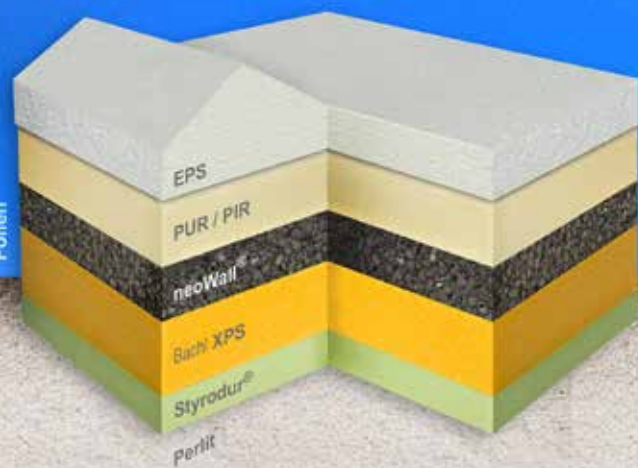
■ **Styrodur®:** Styrodur® ist seit über 50 Jahren die nachhaltige Lösung bei nahezu allen bauphysikalischen sowie baupraktischen Anforderungen und erster für Erdbebengebiete bauaufsichtlich zugelassener Dämmstoff.

■ **PUR:** Der Hochleistungsdämmstoff wird eingesetzt, wo geringe Aufbauhöhen und hohe Dämmwerte erforderlich sind.

■ **PERLIT:** Perlit ist umweltfreundlich und gesundheitlich absolut unbedenklich. Neben seinen Eigenschaften als Wärme- und Trittschalldämmung dient das Granulat gleichzeitig zum Ausgleich von Unebenheiten und Höhenunterschieden des Untergrundes.

■ **PE-Folien:** Baufolien und individuell konfigurierbare Verpackungsfolien in anspruchsvoller Qualität.

■ **VIP-Dämmstoffe**



Die Angaben in dieser Druckschrift basieren auf unseren derzeitigen Kenntnissen und Erfahrungen. Eine Garantie bestimmter Eigenschaften oder der Eignung des Produkts für einen konkreten Einsatzzweck kann aus unseren Angaben nicht abgeleitet werden. Alle hierin vorliegenden Beschreibungen, Zeichnungen, Fotografien, Daten, Verhältnisse, Gewicht u. ä. können sich ohne Vorankündigung ändern und stellen nicht die vertraglich vereinbarte Beschaffenheit des Produktes dar. Technische Änderungen, Maßänderungen, Druckfehler und Irrtümer vorbehalten. Stand April 2022.

Karl Bachl Kunststoffverarbeitung GmbH & Co. KG

Deching 3 | 94133 Röhrnbach | Tel. +49 8582 809-350 | daemmstoffe@bachl.de

www.bachl.de

VACUBOARD

DIE QUALITATIV HOCHWERTIGE HOCHLEISTUNGSWÄRMEDÄMMPLATTE



Gemeinsam Werte schaffen.

Außergewöhnlicher
 λ -Wert 0,007 W/(mK)



VIELFÄLTIGE EINSATZMÖGLICHKEITEN

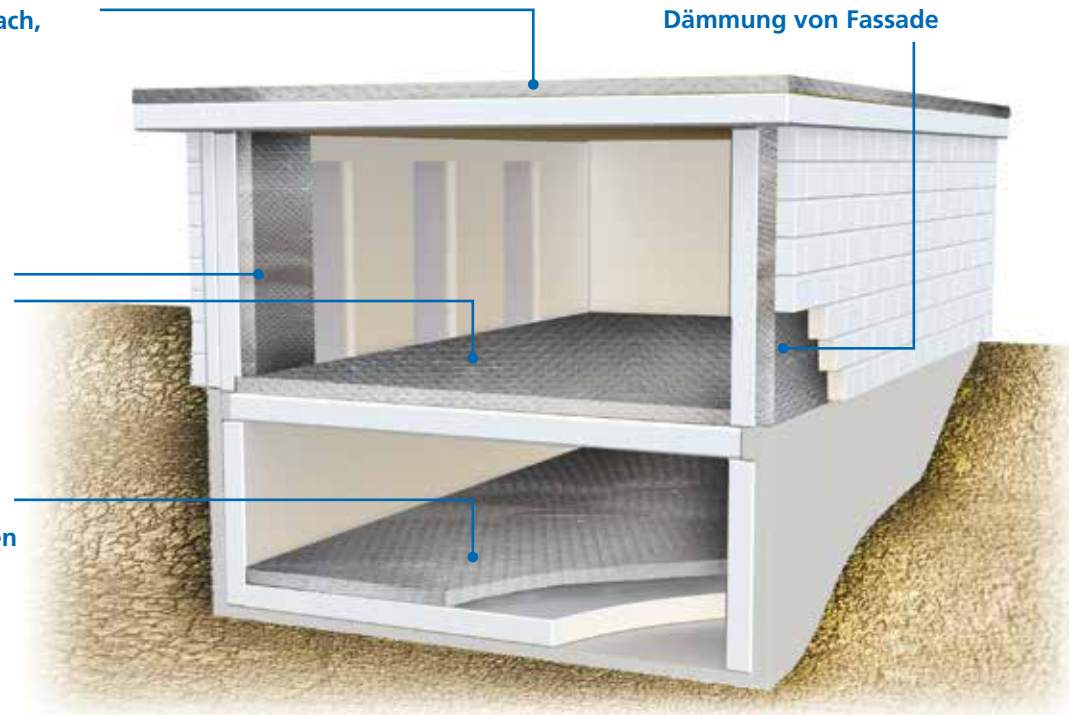
vom Keller bis zum Dach

Dämmung von Flachdach,
Balkon und Terrasse

Dämmung von Fassade

Innendämmung
(Fußboden, Wand)

Dämmung von Kühl-
und Kältekomponenten



Eigenschaften	
Qualitätstyp	Vacuumdämmung
Anwendungen	DAA, DEO, WAB
Kern	pyrogenes Kieselsäurepulver
Folie	Verbundfolie (Alu-metallisiert)
Elementgröße	1300 x 600 / 1200 x 600 mm
	1000 x 600 / 1000 x 350 / 1000 x 300 / 1000 x 275 mm
	1000 x 250 / 1000 x 200 / 600 x 500 / 600 x 800 / 600 x 600 mm
	600 x 400 / 600 x 350 / 600 x 300 / 600 x 275 / 600 x 250 mm
	600 x 200 / 400 x 300 / 300 x 250 mm
Plattendicke	20 - 40 mm
Kantenausbildung	stumpf
Technische Daten	
Wärmeleitfähigkeit λ Bemessungswert (D)	0,007 W/(mK)
Sd-Wert m	> 1000
Druckspannung $\sigma_{10\%}$ (DIN EN 826)	ca. 140 - 180 kPa
Rohdichte	180 - 220 kg/m ³
Temperaturbeständigkeit	(-50°C bis +90°C)
Brandverhalten (DIN EN 13501-1)	RtF-E
Verhalten	Chemisch und biologisch neutral; FCKW-, HFCKW- und HFKW-frei
Entsorgung	Abfallschlüsselnummer 170604 gemäß europäischem Abfallkatalog (EAK) gültig für sortenreines Material, stoffliche und thermische Verwertung möglich.
Dicke [mm]	20 30 40
R-Wert bei 0,007 [m ² K/W] (D)	2,857 4,286 5,714

VERLEGEBEISPIELE

für verschiedene Anwendungen

Dachaufbau mit Vacuboarddämmung

Oberbahn beschiefert 4 - 5 mm

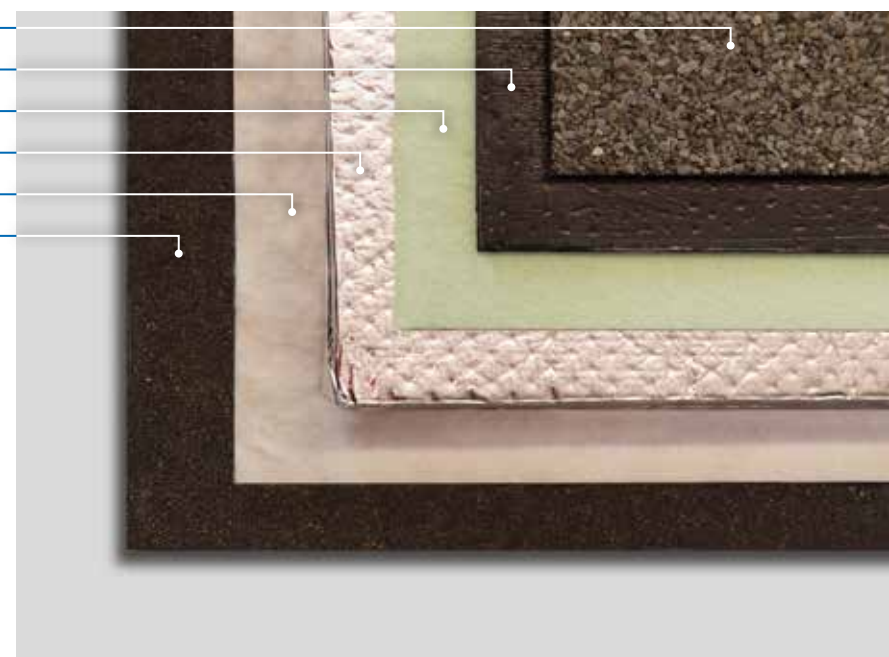
Unterbahn selbstklebend 3 - 5 mm

Vlies grün 1 mm

Vacuboard 20 - 40 mm

Vlies weiss 1 mm

Dampfbremse 3 - 4 mm



Hochleistungswärmedämmung aus gepresster, pyrogener Kieselsäure, die unter Aufbau eines Vakuums mit einer mehrlagigen Hüllfolie luftdicht umschlossen wird und beidseitig mit einer 3 mm dicken Gummigranulat-Platte kaschiert ist.

Die dünne Platte ist damit der ideale Problemlöser überall dort, wo Platzmangel herrscht und trotzdem hohe Anforderungen an den Wärmeschutz bestehen. Die Ausführung passiert auf Grundlage einer genauen Flächenermittlung und der Erstellung eines Verlegeplanes unter Berücksichtigung der notwendigen Standard- und Sonderplattenformate. Bachtel bietet Ihnen dazu neben der technischen Beratung auch ein umfassendes Service in der Planungs- und Bauabwicklung.

Bitte beachten Sie insbesondere auch die der Lieferung beiliegenden Verarbeitungs- und Produkthinweise.



Verlegung von Vacuboard für Balkonaufbau.

Flach-, Terrassen und Balkonaufbau mit Vacuboarddämmung

Terrassenaufbau:

Plattenbelag

Splittbett

2. Lage bituminöse Abdichtung

1. Lage bituminöse Abdichtung

selbstklebend

Gefälledämmung EPS/PUR

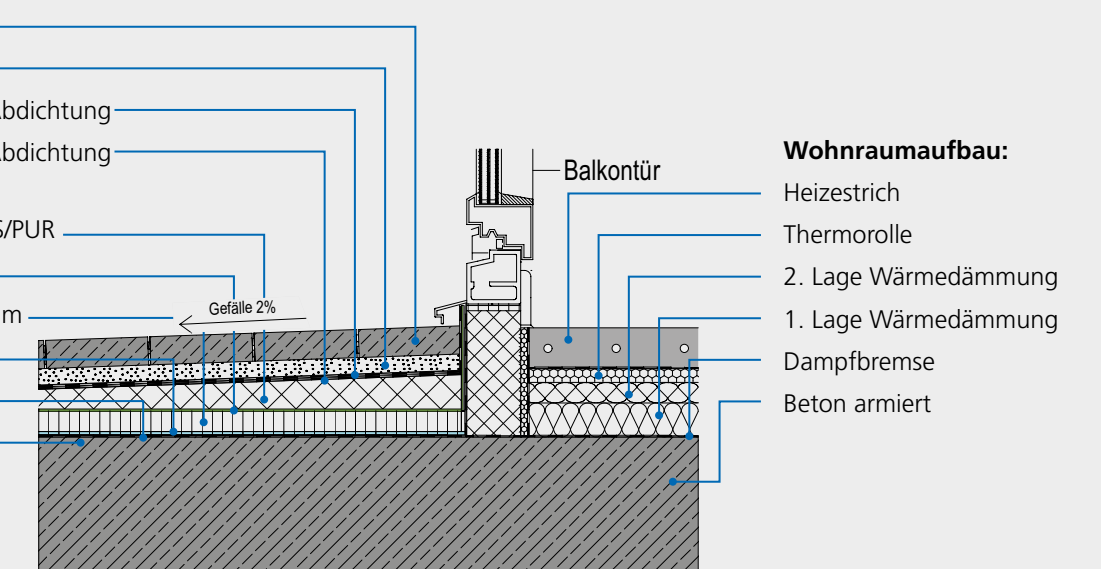
Vlies grün 1 mm

Vacuboard 20 - 40 mm

Vlies weiss 1 mm

Dampfbremse

Beton armiert



Wohnraumaufbau:

Heizestrich

Thermorolle

2. Lage Wärmedämmung

1. Lage Wärmedämmung

Dampfbremse

Beton armiert